



Waddenmozaïek

Naar een rijkgeschakeerde wadbodem

Waddentools

Waddenmozaïek is onderdeel van het overkoepelende project Waddentools. Onder deze paraplu slaan 4 projecten, gericht op maatregelen rondom onderwaternatuur, vismigratie, trek- en broedvogels, de handen ineen om het beheer van de Waddenzee te verbeteren, en deze zo gezonder en rijker te maken.

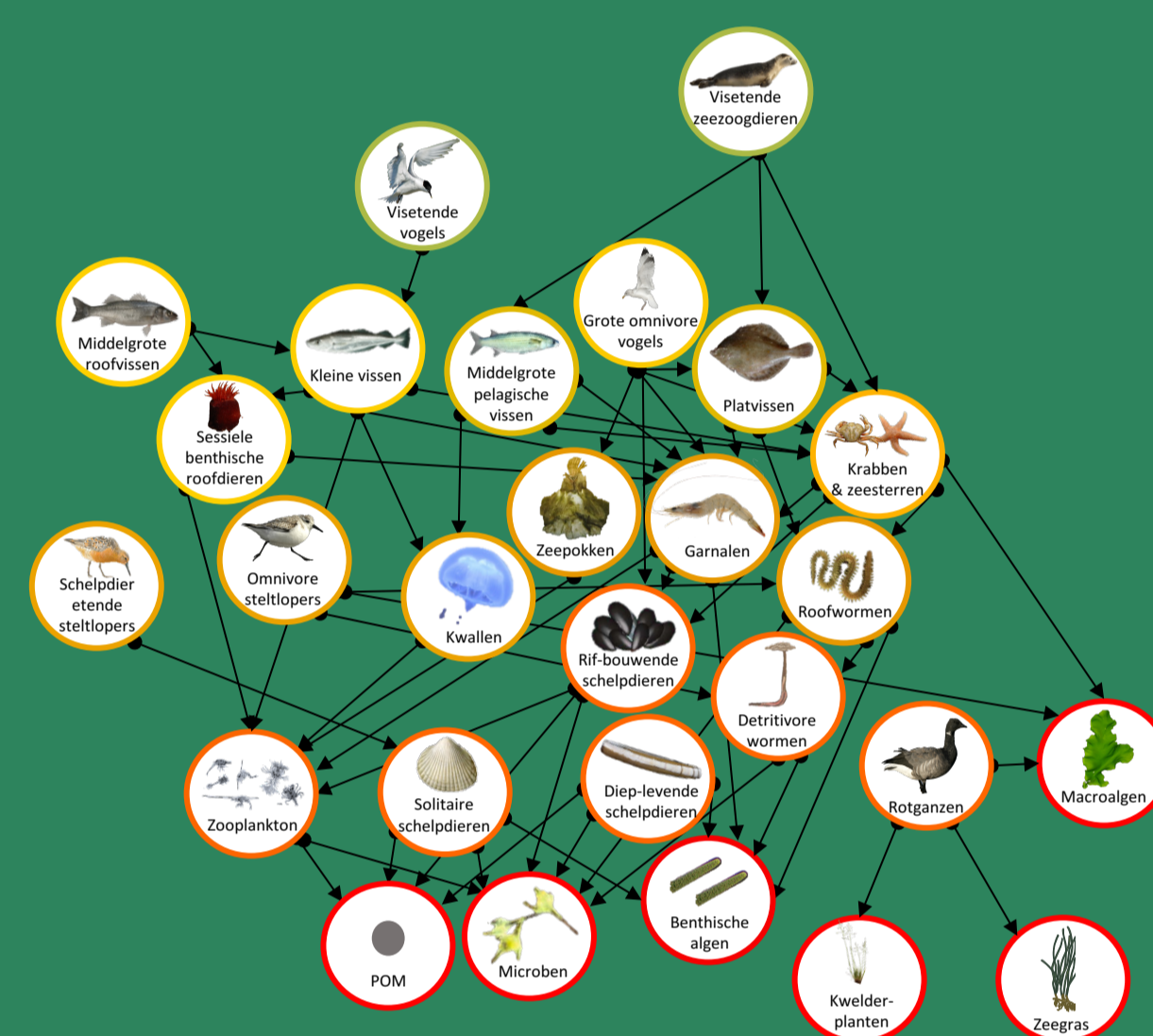
Waddenmozaïek brengt de ondergedoken habitatdiversiteit en ondergedoken biodiversiteit voor het eerst helemaal in kaart en toetst beheersmaatregelen voor bescherming en herstel van de ondergedoken wadbodem.

Kennisontwikkeling ondergedoken wad

Hoe zien de habitats en het voedselweb van de ondergedoken Waddenzee eruit?

- Habitatkartering ondergedoken Waddenzee met innovatieve methodes: combinatie videomonitoring, sonartechnieken en box core
- In kaart brengen voedselweb met stabiele isotopen
- Gebieden aanwijzen waar de potentie voor natuurherstel hoog is

Eindproducten: Habitatkaart en natuurkansenkaart, Visualisatie voedselweb, Handleiding voor beheer, Advies over geschikte monitoringsmethoden. Alles met betrekking tot de ondergedoken Nederlandse Waddenzee



Karteren voedselweb

Het NIOZ SIBES meetnet zal voor dit project worden uitgebreid naar het sublitoraal. Binnen dit programma zal het bodemleven in kaart worden gebracht. 8000 van deze monsters zullen worden gebruikt voor voedselwebreconstructie d.m.v. stabiele isotopen waarmee wie-eet-wie-relaties in kaart worden gebracht.

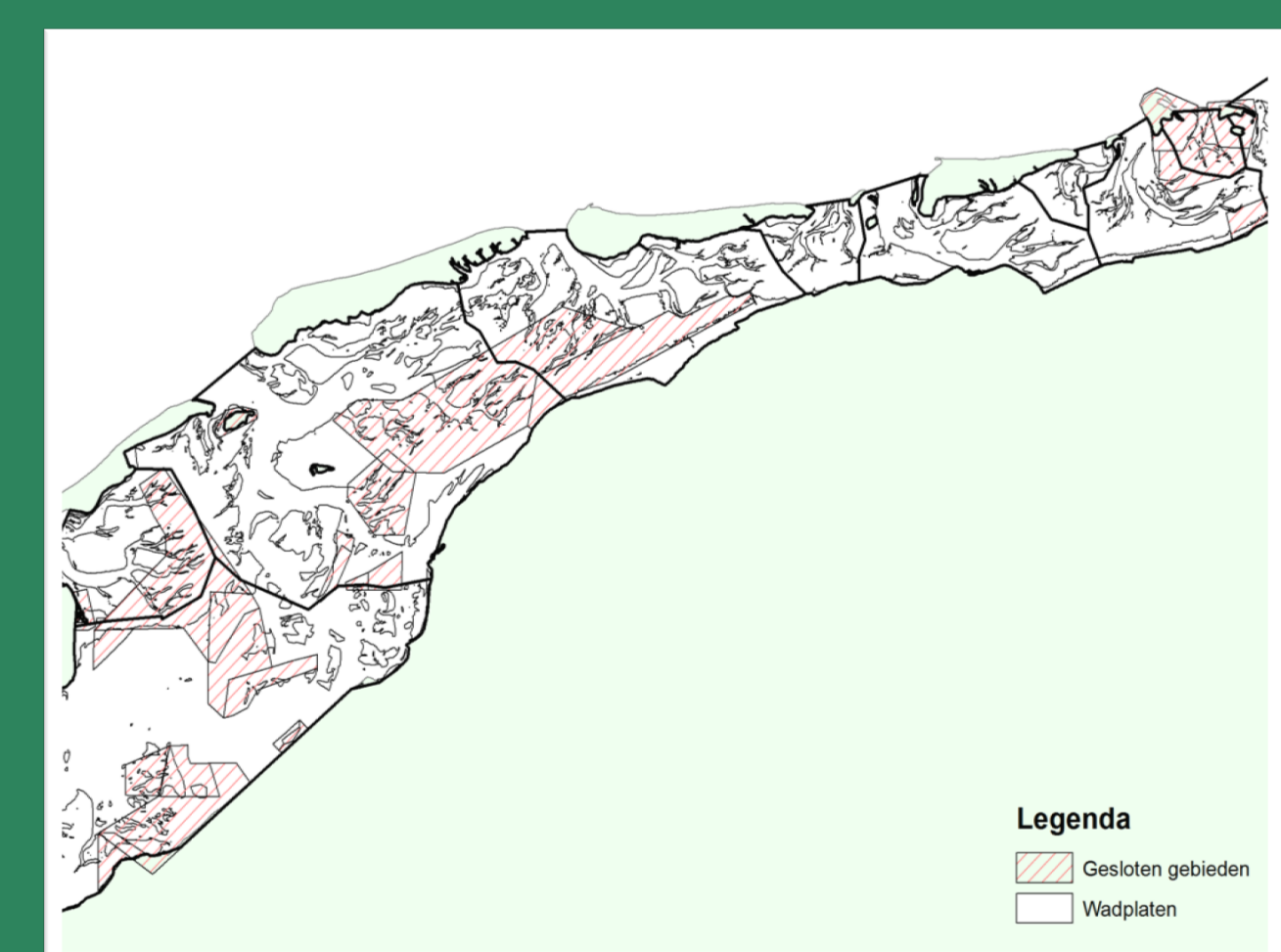


© Juan Curiel, Oceania. Op deze foto staat een bodemvrijheidsnet dat achteraan boort aan de zeebodem in kaart kan brengen hoe er onderaan eruit ziet.

Habitatkartering

Om de habitatheterogeniteit van de ondergedoken Waddenzee in kaart te brengen wordt een combinatie van vernieuwende monitoringstechnieken ingezet. Deze combinatie verbetert de resolutie en nauwkeurigheid van kartering. Het gaat om een combinatie van videomonitoring, multibeam en side scan sonar en box core.

Herstel ondergedoken wadbodem

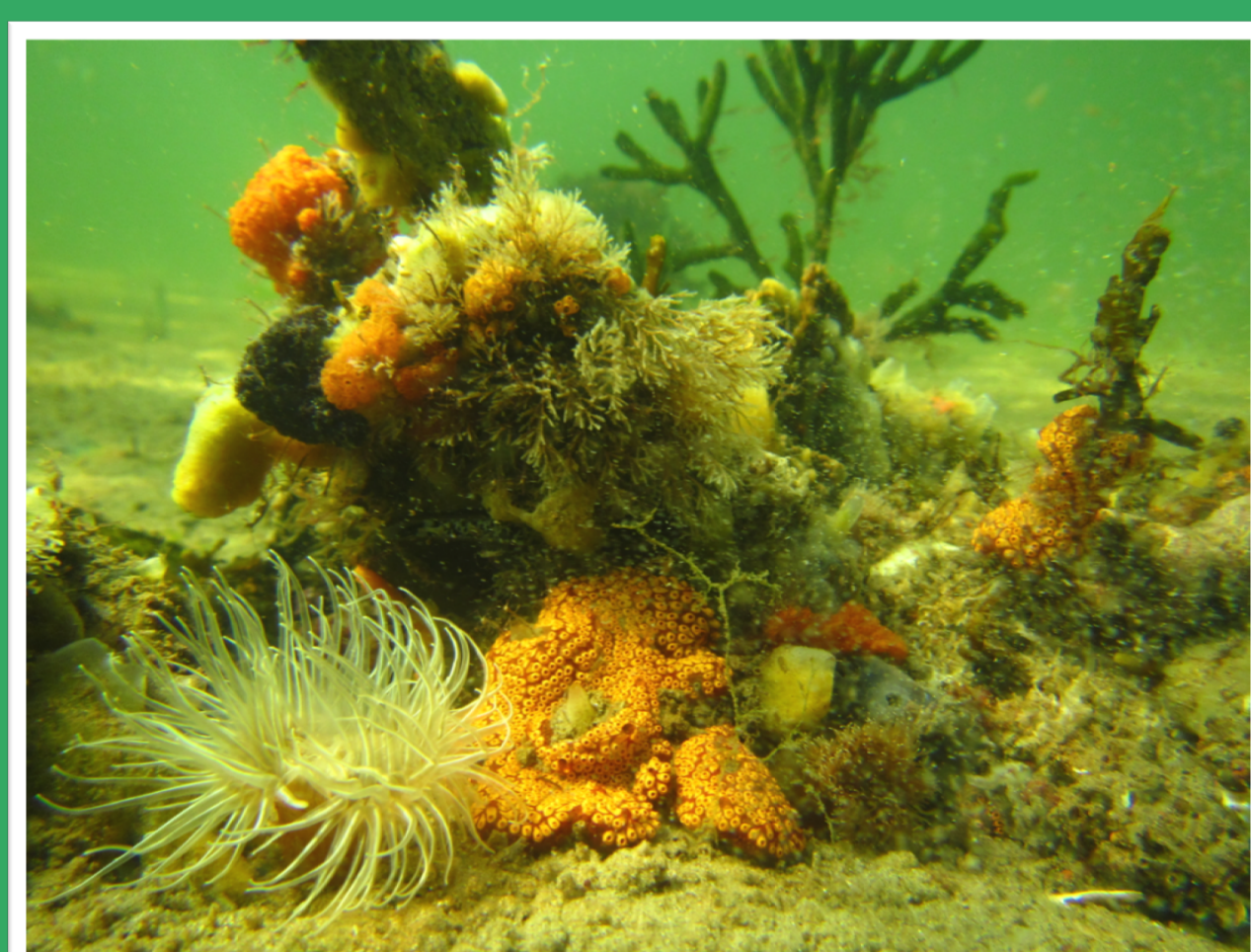


Wat is het effect van het sluiten van gebieden voor bodemberoerende visserij op het herstel van biobouwers en het voedselweb?

- Bepaling van de aanwezigheid van levende en niet-levende bodemstructuren en de compleetheid voedselweb in open en gesloten gebieden
- Vergelijkende verstoringsexperimenten

Eindproducten: Beheeradvies over het sluiten van gebieden voor bodemberoerende visserij, de benodigde schaal en te verwachten herstelduur

Herstel harde substraten



Levert het aanbrengen van harde structuren een positieve bijdrage aan de kwaliteit van onderwaternatuur?

- Aanbrengen harde substraten t.b.v. ontwikkeling onderwaternatuur: schelpengruisbanken, kiezels, stenen
- In verschillende configuraties en schaalgroottes

Eindproducten: Advies over het aanbrengen van harde substraten ten bate van een rijke Waddenzee

Herstel ondergedoken schelpdierbanken



Hoe kansrijk zijn herstelmaatregelen voor het herstel van schelpdierbanken in het ondergedoken deel van de Waddenzee?

- Aanbrengen harde structuren ter stimulatie mossel- en oesterbankvestiging
- Biologisch afbreekbare structuren t.b.v. schelpdierbankontwikkeling
- Onderzoek spontaan herstel schelpdierbanken

Eindproducten: Inzichten in de mogelijkheden voor het herstel van schelpdierbanken in de ondergedoken Waddenzee

Herstel ondergedoken zeegrasvelden



Hoe kansrijk zijn herstelmaatregelen voor het herstel van ondergedoken zeegras in de Waddenzee?

- Metingen randvoorwaarden ondergedoken zeegrasherstel
- Praktijkexperimenten met kunstzeegras
- Pilotproeven met zeegrastransplantatie

Eindproducten: Ondergedoken zeegraskansenkaart & Inzicht in sleutelfactoren voor herstel ondergedoken zeegras in de Waddenzee

Waddenmozaïek is een project gefinancierd door het Waddenfonds, de Waddenprovincies en Rijkswaterstaat en is onderdeel van het Investeringskader Waddengebied (IKW)

Projectleider:
Wetenschappelijke coördinatie:

Quirin Smeele (Natuurmonumenten)
Tjisse van der Heide (NIOZ/RUG)
Laura Govers (RUG/NIOZ)
Han Olf (RUG)



rijksuniversiteit
 groningen